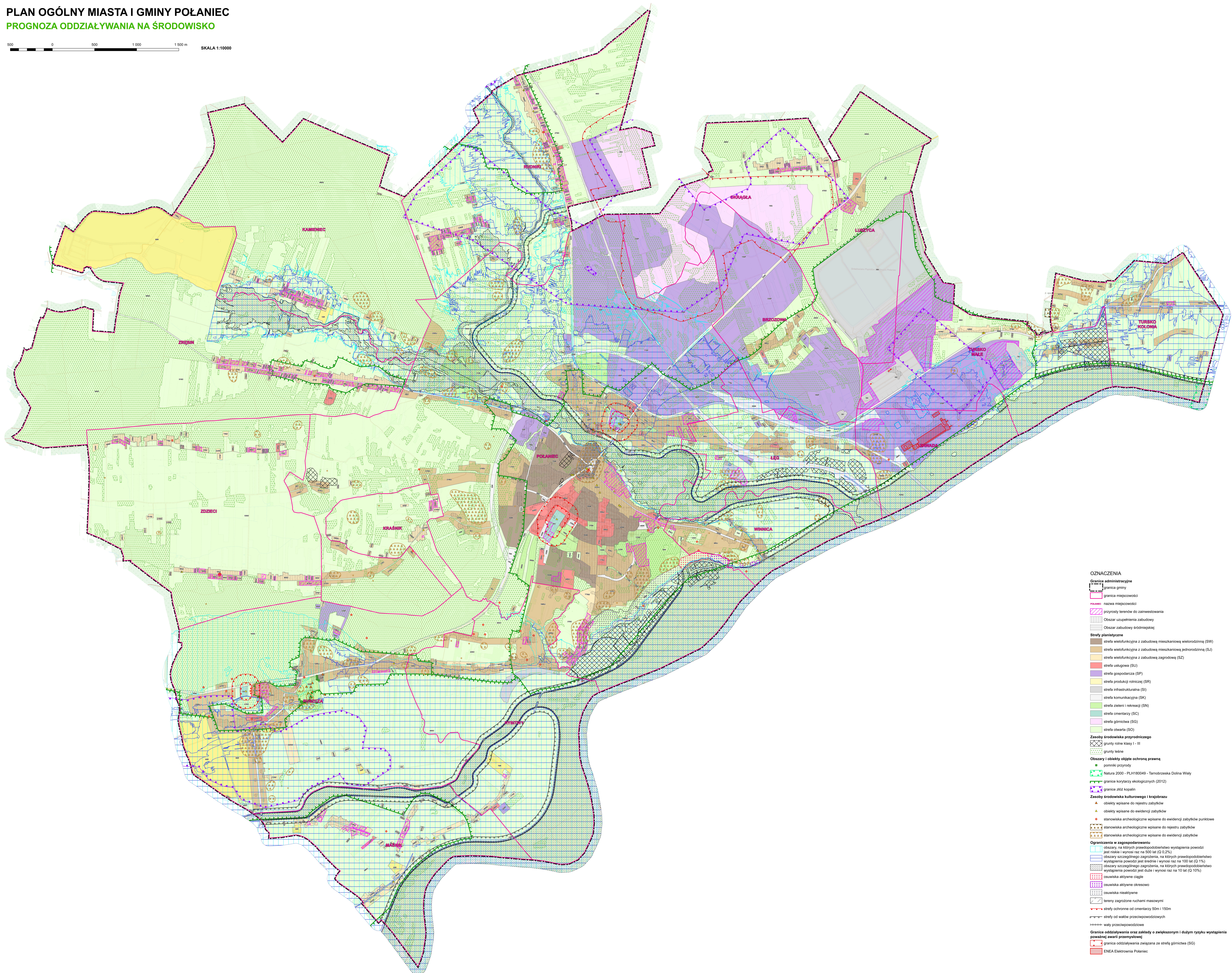


PLAN OGÓLNY MIASTA I GMINY POŁANIEC
PROGNOZA ODDZIAŁYWANIA NA ŚRODOWISKO

0 500 1 000 1 500 m SKALA 1:10000



- OZNACZENIA**
- Granice administracyjne**
- graniczka gminy
 - graniczka miejscowości
- Symbol**
- nazwa miejscowości
 - przyrosty terenów do zainwestowania
 - Obszar uzupełnienia zabudowy
 - Obszar zabudowy średnioeuropejskiej
- Strefy planistyczne**
- strefa wielofunkcyjna z zabudową mieszkaniową wielorodzinną (BW)
 - strefa wielofunkcyjna z zabudową mieszkaniową jednorodziną (S.J)
 - strefa wielofunkcyjna z zabudową zagrodową (SZ)
 - strefa usługowa (SU)
 - strefa gospodarcza (SP)
 - strefa produkcji rolniczej (SR)
 - strefa infrastrukturalna (SI)
 - strefa komunikacyjna (SK)
 - strefa zieleni i rekreacji (SN)
 - strefa cmentarzy (SC)
 - strefa górnicza (SG)
 - strefa otwarta (SO)
- Zasoby środowiska przyrodniczego**
- grunty rolne klasy I - III
 - grunty leśne
- Obszary i obiekty objęte ochroną prawną**
- pomniki przyrody
 - Natura 2000 - PLH180049 - Tamorziska Dolna Wisły
 - granice korytarzy ekologicznych (2012)
 - granice stref kopalni
- Zasoby środowiska kulturowego i krajobrazu**
- obiekty wpisane do rejestru zabytków
 - obiekty wpisane do ewidencji zabytków
 - stanowiska archeologiczne wpisane do ewidencji zabytków punktowe
 - stanowiska archeologiczne wpisane do rejestru zabytków
 - stanowiska archeologiczne wpisane do ewidencji zabytków
- Ograniczenia w zagospodarowaniu**
- obszary, na których prawdopodobieństwo wystąpienia powodzi jest niskie i wynosi raz na 500 lat (Q 0,2%)
 - obszary szczególnego zagrożenia, na których prawdopodobieństwo wystąpienia powodzi jest średnie i wynosi raz na 100 lat (Q 1%)
 - obszary szczególnego zagrożenia, na których prawdopodobieństwo wystąpienia powodzi jest duże i wynosi raz na 10 lat (Q 10%)
 - osuwiska aktywne ciągłe
 - osuwiska aktywne okresowe
 - osuwiska nieaktywne
 - tereny zagrożone ruchami masowymi
 - strefy ochronne od cmentarzy 50m i 150m
 - strefy od wałów przeciwpowodziowych
 - wały przeciwpowodziowe
- Granice oddziaływania oraz zakłady o zwiększonym i dużym ryzyku wystąpienia poważnej awarii przemysłowej**
- granica oddziaływania związana ze strefą górnictwa (SG)
 - ENEA Elektrownia Połaniec